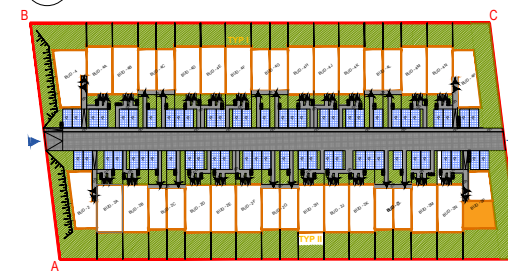


"BIURO SPRZEDAŻY"  
ul. Powstańców 33 lok.U14,  
05-091 Żąbki,  
604 771 746

PLAN SYTUACYJNY



Marki ul. Lwowska - TYP II

**LOKAL** nr budynku **2 2P**  
nr lokalu

LICZBA POKOI	POW. UŻYTKOWA LOKALU	WYSOKOŚĆ (w stanie deweloperskim)
<b>5</b>	<b>121,37 m<sup>2</sup></b>	<b>272</b>

WYKAZ POW. POMIESZCZEŃ PARTERU

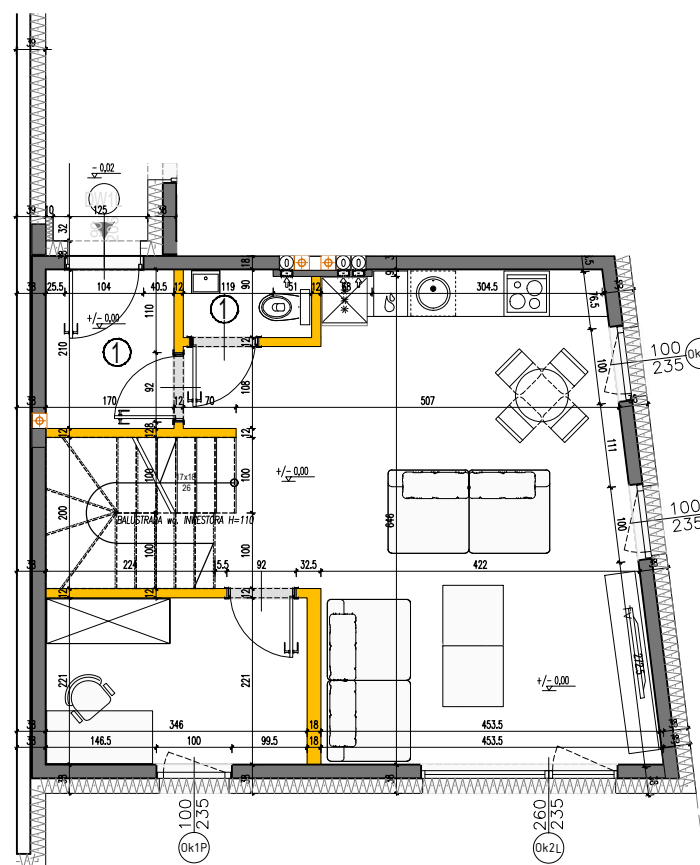
1 . PRZEDSIONEK	3,45 m <sup>2</sup>
2 . SALON + A.KUCHNNY	31,13 m <sup>2</sup>
3 . WC	1,40 m <sup>2</sup>

WYKAZ POW. POMIESZCZEŃ PIĘTRA

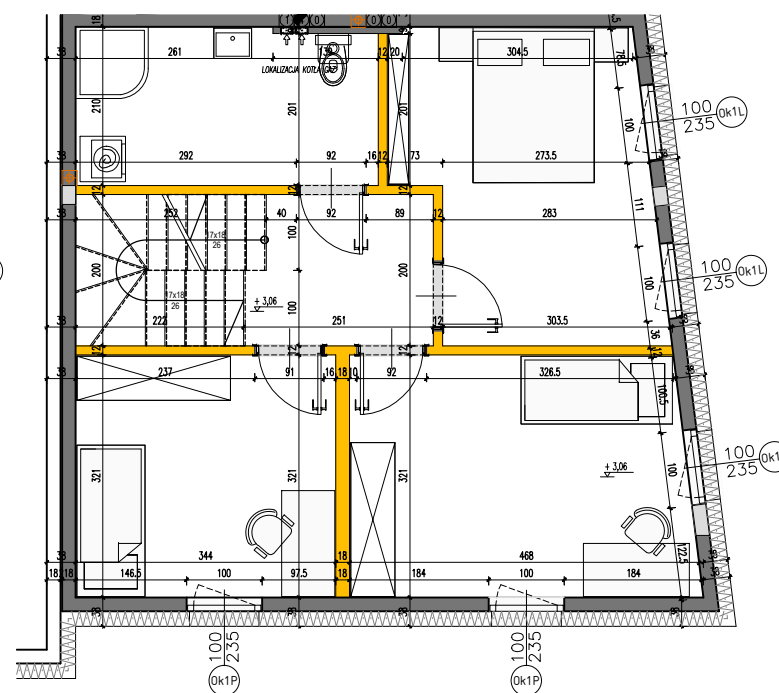
4 . KORYTARZ	4,61 m <sup>2</sup>
5 . SYPIALNIA	13,41 m <sup>2</sup>
6 . SYPIALNIA	14,08 m <sup>2</sup>
7 . SYPIALNIA	12,97 m <sup>2</sup>
8 . ŁAZIENKA	8,09 m <sup>2</sup>

WYKAZ POW. POMIESZCZEŃ PODDASZA

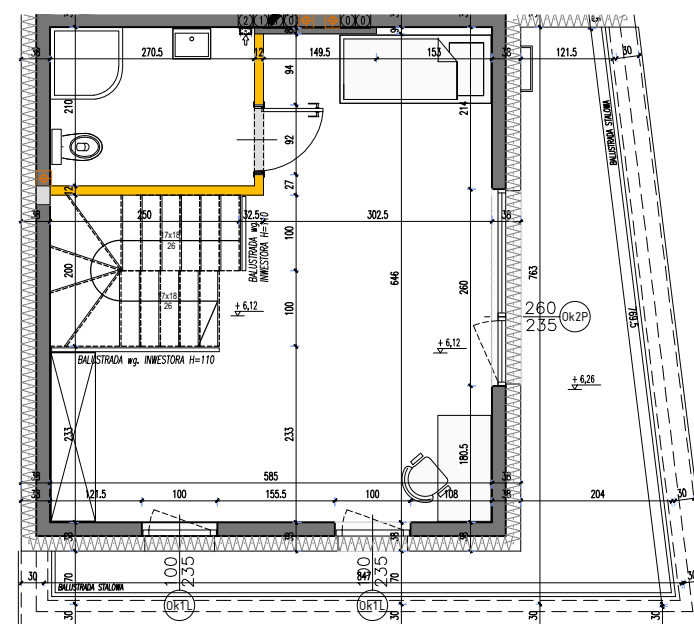
11. SYPIALNIA	26,70 m <sup>2</sup>
12. ŁAZIENKA	5,53 m <sup>2</sup>
13. TARAS	15,63 m <sup>2</sup>



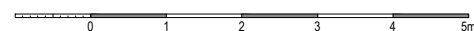
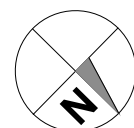
rzut parteru



rzut piętra I



rzut poddasza



LEGENDA OPISU OKNA: \*

Sm - szerokość w świetle muru \* Szerokości i wysokości okien mogą ulec nieznacznym zmianom, w zależności od technologii okien. Hp = wysokość parapetu od wykończonej podłogi



KARTA KATALOGOWA JEST ZAŁĄCZNIKIEM DO UMOWY.

Powierzchnia liczona wg normy PN-ISO 9836:2015-12 w stanie wykończonym. Suma powierzchni wszystkich pomieszczeń = powierzchnia użytkowa lokalu. Wymiary podane są w stanie surowym. Wymiary i powierzchnie mogą ulec nieznacznym zmianom. Instalacje oraz urządzenia elektryczne, sanitarne i drzwi wewnętrzne nie stanowią wyposażenia lokali. Przedstawiono przykładowe rozmieszczenie urządzeń sanitarnych i kuchennych. Podłoga pod posadzką wykonana ze sztychli. Na warstwy wykończeniowe przewidziano 2cm. Zabrania się ingerencji w elementy nośne budynku oraz szachty instalacyjne.

**creative design**  
projekty architektoniczne • aranżacje wnętrz  
ul. Krokwi 28/14; 03-114 Warszawa  
tel/fax: (+48) 503 022 960; 698 623 373  
e-mail: info@a3cd.pl  
internet: www.a3cd.pl

LOKAL NR 2 SKŁADA SIĘ Z PIĘCIU IZB,  
PRZEDSIONKA, WC, 2 ŁAZIENEK,  
ORAZ KORYTARZA